



# CÂMARA MUNICIPAL DE BEBEDOURO

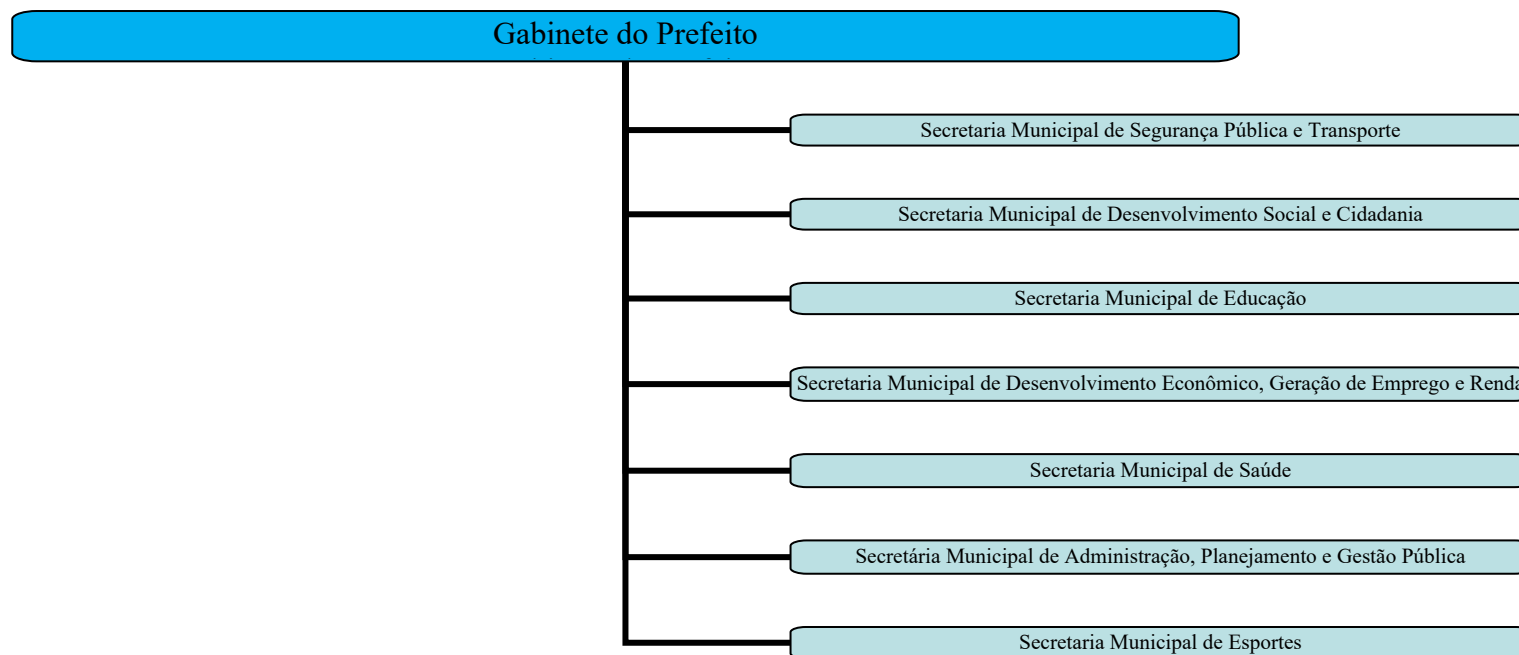
ESTADO DE SÃO PAULO  
www.camarabebedouro.sp.gov.br



## ANEXO III

(referente ao Anexo V da LC 145/2022)

### 1. PREFEITURA MUNICIPAL DE BEBEDOURO



*“Deus Seja Louvado”*

RUA LUCAS EVANGELISTA, 652 – CEP 14700-425 – TELEFONE: (17) 3345-9200

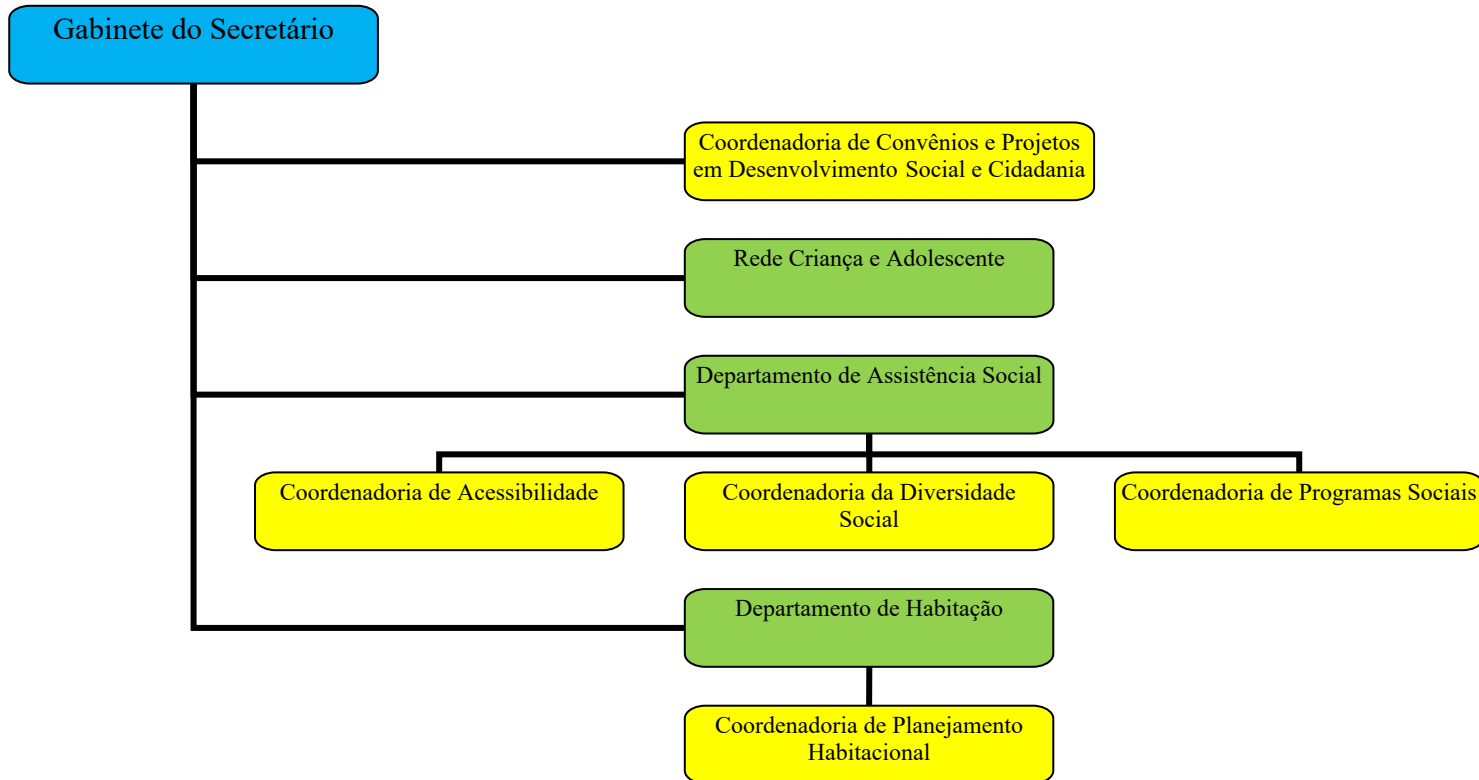


# CÂMARA MUNICIPAL DE BEBEDOURO

ESTADO DE SÃO PAULO  
www.camarabebedouro.sp.gov.br



## 4. SECRETARIA MUNICIPAL DE DESENVOLVIMENTO SOCIAL E CIDADANIA



*“Deus Seja Louvado”*

RUA LUCAS EVANGELISTA, 652 – CEP 14700-425 – TELEFONE: (17) 3345-9200



# CÂMARA MUNICIPAL DE BEBEDOURO



## Assinaturas Digitais

O documento acima foi proposto para assinatura digital na Câmara Municipal de Bebedouro. Para verificar as assinaturas, clique no link: <http://177.21.38.106/Siave/documentos/autenticar?chave=07RKE4C313NYXCSS>, ou vá até o site <http://177.21.38.106/Siave/documentos/autenticar> e utilize o código abaixo para verificar se este documento é válido:

**Código para verificação: 07RK-E4C3-13NY-XCSS**

